

# FOX LITE®

## Glavne funkcije

- **Lociranje i praćenje vozila na mapi pomoću PC računara ili mobilnog telefona**
- **Automatska kontrola stanja vozila, važnih događaja i izveštavanje putem GPRS-a i SMS-a**
- **Trenutno alarmiranje u slučaju neregularnog statusa ili kritičnog događaja**

Fox Lite je AVL (Automatic Vehicle Location) uređaj koji omogućava satelitsko praćenje i nadzor vozila po definisanim parametrima, merenje i detekciju važnih događaja.

Podaci o vozilu prenose se preko GSM mobilne mreže i Interneta što daje mogućnost korisniku da sa bilo kog mesta prati i kontroliše svoja vozila. Namenjen je kako za ličnu tako i za upotrebu u preduzećima, za nadzor samo jednog vozila ili celog voznog parka. Nadzor se obavlja putem računara ili mobilnog telefona sa internet pristupom. Korisnik preko web portala može pratiti kretanje i stanje vozila i detektovati važne događaje.

Uređaj se može konfigurisati daljinski putem SMS poruka ili GPRS usluge, kao i lokalno povezivanjem na serijski port. Optimizacija troškova saobraćaja preko mobilne mreže se postiže dvostrukim setom parametara za rad uređaja u lokalnoj (domaćoj) mreži i romingu.



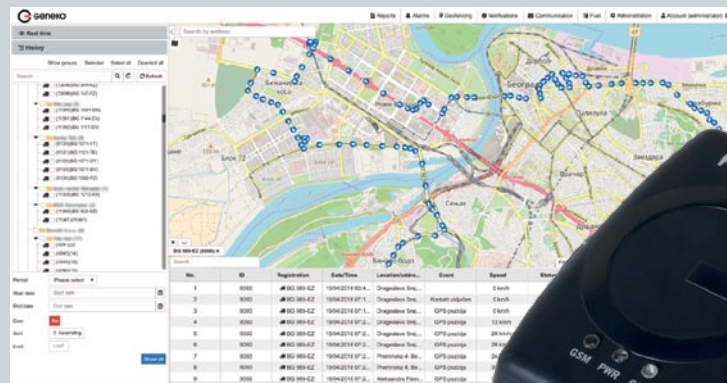


### Funkcionalne karakteristike

- Praćenje pozicije vozila korišćenjem GPS/GLONASS satelitske mreže
- Podesivi parametri smart algoritma za slanje podataka o poziciji vozila
- Dojava događaja uzrokovanih promenom na digitalnim ulazima uređaja ili promenom statusa vozila
- Trenutni transfer logovanih podataka o poziciji i statusu vozila na zahtev korisnika
- Dojava događaja u realnom vremenu ili logovanje i periodično slanje podataka po isteku podešenog perioda ili prema zadatim terminima u toku dana
- Upozorenja putem SMS-a
- Izračunavanje dužine pređenog puta vozila i slanje tih informacija zajedno sa podacima o poziciji vozila
- Izračunavanje maksimalne brzine vozila
- Identifikacija vozača putem iButton-a
- Identifikacija vozača putem RFID kartice
- C-Drive (informacija o naglim ubrzanjima, kočenjima i skretanjima vozila)
- Šok senzor za „buđenje“ uređaja i detekciju sudara. U režimu uštede energije, senzor detektuje mehanički šok i „budi“ uređaj. U slučaju kada uređaj radi u uobičajenom modu, senzor detektuje sudar vozila i prikuplja C-Drive informacije
- Merač broja obrtaja motora vozila
- Kontrola nivoa goriva u vozilu putem analognih i digitalnih senzora
- Kontrola potrošnje goriva putem senzora za protok goriva
- Merenje temperature putem dodatnih Geneko temperaturnih senzora
- Povezivanje na CAN ili FMS magistralu vozila (pomoću dodatnih interfejsa)
- Povezivanje na OBD II korišćenjem Geneko OBD II interfejsa
- Nadzor vozila unutar ili izvan definisanih regiona ili ruta (Geofence) – uređaj može da memoriše do 70 zona pravougao-nog ili okruglog oblika
- Daljinska blokada starta motora i dotoka goriva
- Panik taster za signalizaciju kritične situacije u vozilu (alarmiranje preko GPRS-a i SMS poruke)
- Prekidač za privatnu / poslovnu vožnju

### Ostale karakteristike

- Interna memorija sa kapacitetom više od 60.000 zapisa
- Bek-up IP adresa servera
- XML, binarni, binarni sa autentifikacijom i potvrdom prijema formati slanja podataka
- Povezivanje eksternog GARMIN navigacionog i komunikacionog uređaja
- Mogućnost navigacije putem eksternog PC računara, Laptop-a ili ličnog digitalnog asistenta (PDA)
- Pametni telefonski imenik sa posebnim funkcijama pojedinih brojeva
- Daljinsko upravljanje uređajem, podešavanje parametara, uklanjanje grešaka i ažuriranje firmvera (OTA)
- Backup parametara konfiguracije uređaja na memoriji SIM kartice
- Test sekvenca na serijskom portu
- Podešavanje parametara uređaja preko serijskog porta
- Napredna Power Save funkcija
- Interna baterija za rad bez eksternog napajanja
- Nadzor akumulatora vozila i zaštita od preteranog pražnjenja



### Tehničke karakteristike

<b>Operativni sistem</b>	Real time operating system
<b>2G model</b>	<b>GSM/GPRS modul</b> Quad Band - GSM 850/900/1800/1900 MHz, GPRS Multi-slot klase 12 Brzina prenosa podataka: • GPRS – DL: Max. 85.6 Kbps, UL: Max. 85.6 Kbps Osetljivost: -109 dBm na 850/900 MHz
<b>3G model</b>	<b>UMTS/HSPA modul</b> Dual band GSM 900/1800 MHz, Dual band UMTS 900/2100 MHz Brzina prenosa podataka: • HSUPA Max. 5.76 Mbps, HSDPA Max. 7.2 Mbps • UMTS – DL: Max. 384 Kbps, UL: Max. 384 Kbps • EDGE – DL: Max. 236.8 Kbps • GPRS – DL: Max. 85.6Kbps, UL: Max. 85.6Kbps

*Važna napomena: Sve DL/UL brzine su date kao brzine definisane standardima. Realne brzine mogu varirati i nisu garantovane.*

<b>SIM slot</b>	Mini-SIM (2FF)
<b>GPS/GLONASS modul</b>	
Broj kanala	Akvizicija: 99, Praćenje: 33, PRN: 210
Fast TTFF at low signal levels	
Osetljivost praćenja	Reakvizicija: -161 dBm, Praćenje: -167 dBm
Tačnost pozicije/brzine:	2.5 m CEP
Augmentacija	AGPS, SBAS (uključujući WAAS, EGNOS, MSAS i GAGAN)
<b>Eksterno napajanje</b>	9 - 36 VDC
<b>Ulazna zaštita</b>	od prekomerne struje, od obrnute polarizacije, prenaponska i podnaponska zaštita, od tranzijenata, EMI
<b>Integrirana baterija</b>	Li-Ion, 3.7 V / 950 mAh, zaštita od preteranog pražnjenja baterije, prekomerne struje, prenaponska zaštita
<b>Temperatura punjenja baterije</b>	od 0°C do +50°C
<b>Radna temperatura</b>	od -40°C do +85°C
<b>IP rejting</b>	IP40
<b>Kućište</b>	ABS
<b>Dimenzije (ŠxDxV)</b>	86 x 76 x 24 mm
<b>Težina</b>	95 gr

#### 7 multifunkcionalnih ulaza/izlaza

- Do 6 digitalnih ulaza (jedan je rezervisan za detekciju starta motora)
- Do 2 digitalna izlaza
- Do 3 analogna ulaza (jedan je rezervisan za merenje i nadzor napona akumulatora vozila)
- Jedan 1-Wire Bus port
- Jedan serijski port RS-232
- Jedan USB 2.0 port

#### Serijski port

- Povezivanje eksternih uređaja
- Podešavanje parametara rada uređaja
- Čitanje sistemskog loga
- Čitanje debug podataka
- Ažuriranje firmvera
- Podaci o poziciji vozila (NMEA) za eksterni navigacioni uređaj (PC, PDA...)

#### Niska potrošnja energije

- Tipična potrošnja na 12 VDC (GPS uključen, GSM uključen): 40 mA
- Tipična potrošnja na 12 VDC u štedljivom modu (mod hibernacije): < 3mA